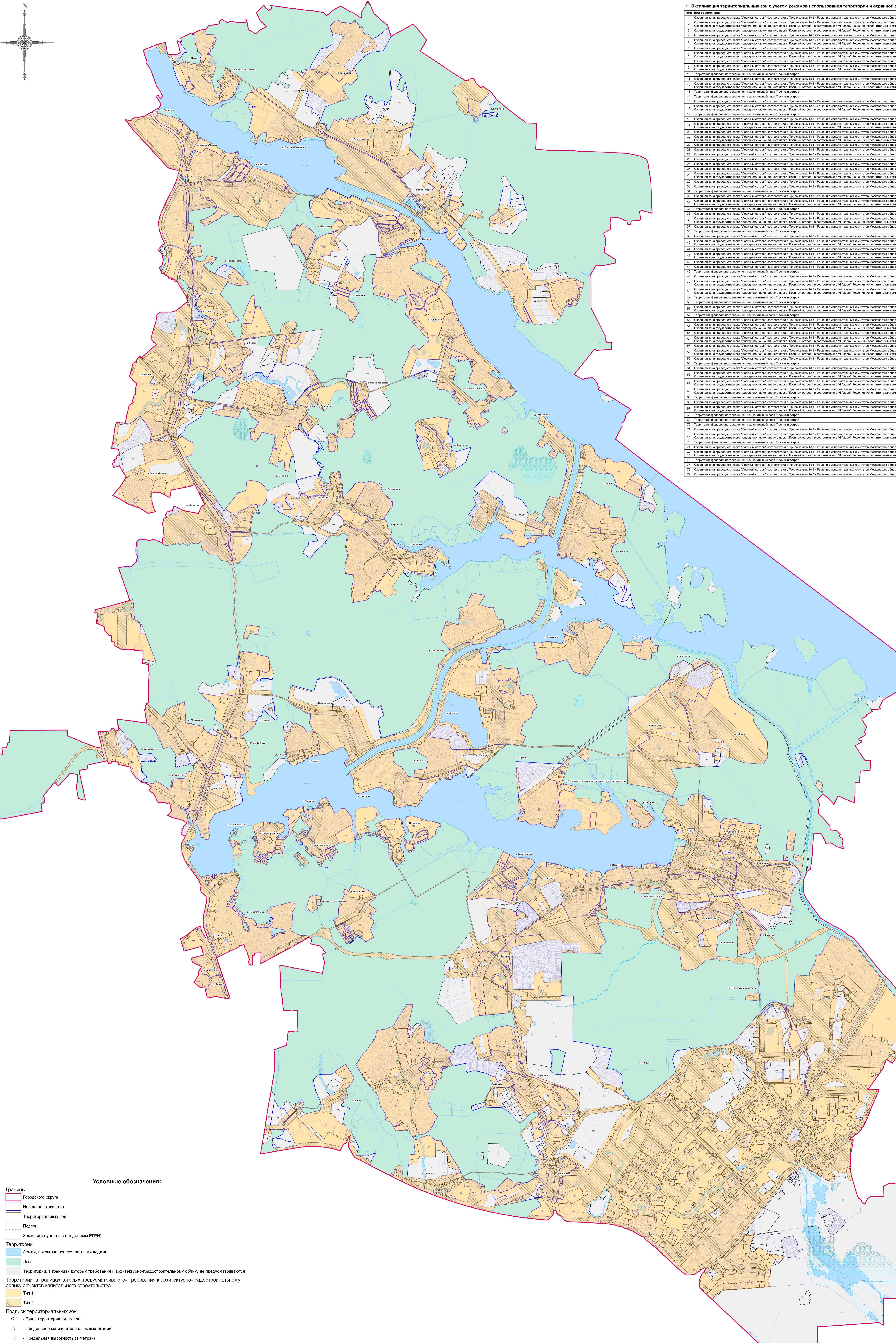
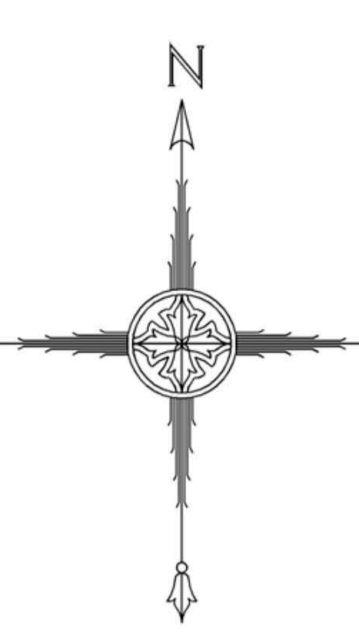


ВНЕСЕНИЕ ИЗМЕНЕНИЙ В ПРАВИЛА ЗЕМЛЕПОЛЬЗОВАНИЯ И ЗАСТРОЙКИ ТЕРРИТОРИИ (ЧАСТИ ТЕРРИТОРИИ) ГОРОДСКОГО ОКРУГА МЫТИЩИ МОСКОВСКОЙ ОБЛАСТИ В ЧАСТИ КОРРЕКТИРОВКИ ГРАДОСТРОИТЕЛЬНЫХ РЕГЛАМЕНТОВ, ГРАФИЧЕСКОЙ ЧАСТИ И ПОРЯДКА ИХ ПРИМЕНЕНИЯ
КАРТА ГРАДОСТРОИТЕЛЬНОГО ЗОНИРОВАНИЯ С УСТАНОВЛЕННЫМИ ТЕРРИТОРИЯМИ, В ГРАНИЦАХ КОТОРЫХ ПРЕДУСМАТРИВАЮТСЯ ТРЕБОВАНИЯ К АРХИТЕКТУРНО-ГРАДОСТРОИТЕЛЬНОМУ ОБЛИКУ ОБЪЕКТОВ КАПИТАЛЬНОГО СТРОИТЕЛЬСТВА



Экспликация территориальных зон с учетом режимов использования территории и охранной зоны национального парка "Лосиный остров"

№ п/п	Объект	Вид территориальной зоны	Пределное количество надземных этажей	Пределная высота (в метрах)
1	Орешки	Ж-1 (ЖЗ)	3	10
2	Орешки	Ж-1 (ЖЗ)	3	10
3	Орешки	Ж-1 (ЖЗ)	3	10
4	Орешки	Ж-1 (ЖЗ)	3	10
5	Орешки	Ж-1 (ЖЗ)	3	10
6	Орешки	Ж-1 (ЖЗ)	3	10
7	Орешки	Ж-1 (ЖЗ)	3	10
8	Орешки	Ж-1 (ЖЗ)	3	10
9	Орешки	Ж-1 (ЖЗ)	3	10
10	Орешки	Ж-1 (ЖЗ)	3	10
11	Орешки	Ж-1 (ЖЗ)	3	10
12	Орешки	Ж-1 (ЖЗ)	3	10
13	Орешки	Ж-1 (ЖЗ)	3	10
14	Орешки	Ж-1 (ЖЗ)	3	10
15	Орешки	Ж-1 (ЖЗ)	3	10
16	Орешки	Ж-1 (ЖЗ)	3	10
17	Орешки	Ж-1 (ЖЗ)	3	10
18	Орешки	Ж-1 (ЖЗ)	3	10
19	Орешки	Ж-1 (ЖЗ)	3	10
20	Орешки	Ж-1 (ЖЗ)	3	10
21	Орешки	Ж-1 (ЖЗ)	3	10
22	Орешки	Ж-1 (ЖЗ)	3	10
23	Орешки	Ж-1 (ЖЗ)	3	10
24	Орешки	Ж-1 (ЖЗ)	3	10
25	Орешки	Ж-1 (ЖЗ)	3	10
26	Орешки	Ж-1 (ЖЗ)	3	10
27	Орешки	Ж-1 (ЖЗ)	3	10
28	Орешки	Ж-1 (ЖЗ)	3	10
29	Орешки	Ж-1 (ЖЗ)	3	10
30	Орешки	Ж-1 (ЖЗ)	3	10
31	Орешки	Ж-1 (ЖЗ)	3	10
32	Орешки	Ж-1 (ЖЗ)	3	10
33	Орешки	Ж-1 (ЖЗ)	3	10
34	Орешки	Ж-1 (ЖЗ)	3	10
35	Орешки	Ж-1 (ЖЗ)	3	10
36	Орешки	Ж-1 (ЖЗ)	3	10
37	Орешки	Ж-1 (ЖЗ)	3	10
38	Орешки	Ж-1 (ЖЗ)	3	10
39	Орешки	Ж-1 (ЖЗ)	3	10
40	Орешки	Ж-1 (ЖЗ)	3	10
41	Орешки	Ж-1 (ЖЗ)	3	10
42	Орешки	Ж-1 (ЖЗ)	3	10
43	Орешки	Ж-1 (ЖЗ)	3	10
44	Орешки	Ж-1 (ЖЗ)	3	10
45	Орешки	Ж-1 (ЖЗ)	3	10
46	Орешки	Ж-1 (ЖЗ)	3	10
47	Орешки	Ж-1 (ЖЗ)	3	10
48	Орешки	Ж-1 (ЖЗ)	3	10
49	Орешки	Ж-1 (ЖЗ)	3	10
50	Орешки	Ж-1 (ЖЗ)	3	10
51	Орешки	Ж-1 (ЖЗ)	3	10
52	Орешки	Ж-1 (ЖЗ)	3	10
53	Орешки	Ж-1 (ЖЗ)	3	10
54	Орешки	Ж-1 (ЖЗ)	3	10
55	Орешки	Ж-1 (ЖЗ)	3	10
56	Орешки	Ж-1 (ЖЗ)	3	10
57	Орешки	Ж-1 (ЖЗ)	3	10
58	Орешки	Ж-1 (ЖЗ)	3	10
59	Орешки	Ж-1 (ЖЗ)	3	10
60	Орешки	Ж-1 (ЖЗ)	3	10
61	Орешки	Ж-1 (ЖЗ)	3	10
62	Орешки	Ж-1 (ЖЗ)	3	10
63	Орешки	Ж-1 (ЖЗ)	3	10
64	Орешки	Ж-1 (ЖЗ)	3	10
65	Орешки	Ж-1 (ЖЗ)	3	10
66	Орешки	Ж-1 (ЖЗ)	3	10
67	Орешки	Ж-1 (ЖЗ)	3	10
68	Орешки	Ж-1 (ЖЗ)	3	10
69	Орешки	Ж-1 (ЖЗ)	3	10
70	Орешки	Ж-1 (ЖЗ)	3	10
71	Орешки	Ж-1 (ЖЗ)	3	10
72	Орешки	Ж-1 (ЖЗ)	3	10
73	Орешки	Ж-1 (ЖЗ)	3	10
74	Орешки	Ж-1 (ЖЗ)	3	10
75	Орешки	Ж-1 (ЖЗ)	3	10
76	Орешки	Ж-1 (ЖЗ)	3	10
77	Орешки	Ж-1 (ЖЗ)	3	10
78	Орешки	Ж-1 (ЖЗ)	3	10
79	Орешки	Ж-1 (ЖЗ)	3	10
80	Орешки	Ж-1 (ЖЗ)	3	10

Условные обозначения:

Границы:
 - Границы округа
 - Населенных пунктов
 - Территориальных зон
 - Планов

Зеленых участков (по данным ЕГРН)

Территории:
 - Зеленые, покрытые поверхностными водами
 - Леса

Территории, в границах которых требования к архитектурно-градостроительному облику не предусматриваются

Территории, в границах которых предусматриваются требования к архитектурно-градостроительному облику объектов капитального строительства:
 - Тип 1
 - Тип 2

Подписи территориальных зон:
 - Вид территориальной зоны
 - Пределное количество надземных этажей
 - Пределная высота (в метрах)

Примечание:
 Требования к архитектурно-градостроительному облику распространяются на объекты капитального строительства и территории, полностью или частично расположенные в пределах частей земельных участков, расположенные в границах территорий (Тип 1, Тип 2). Перечень видов разрешенного использования земельных участков, полностью или частично расположенных в границах территорий (Тип 1, Тип 2), в отношении которых предусматриваются требования к архитектурно-градостроительному облику объектов капитального строительства, определен в статье 1 «Требования к архитектурно-градостроительному облику объектов капитального строительства» настоящей Правил.